

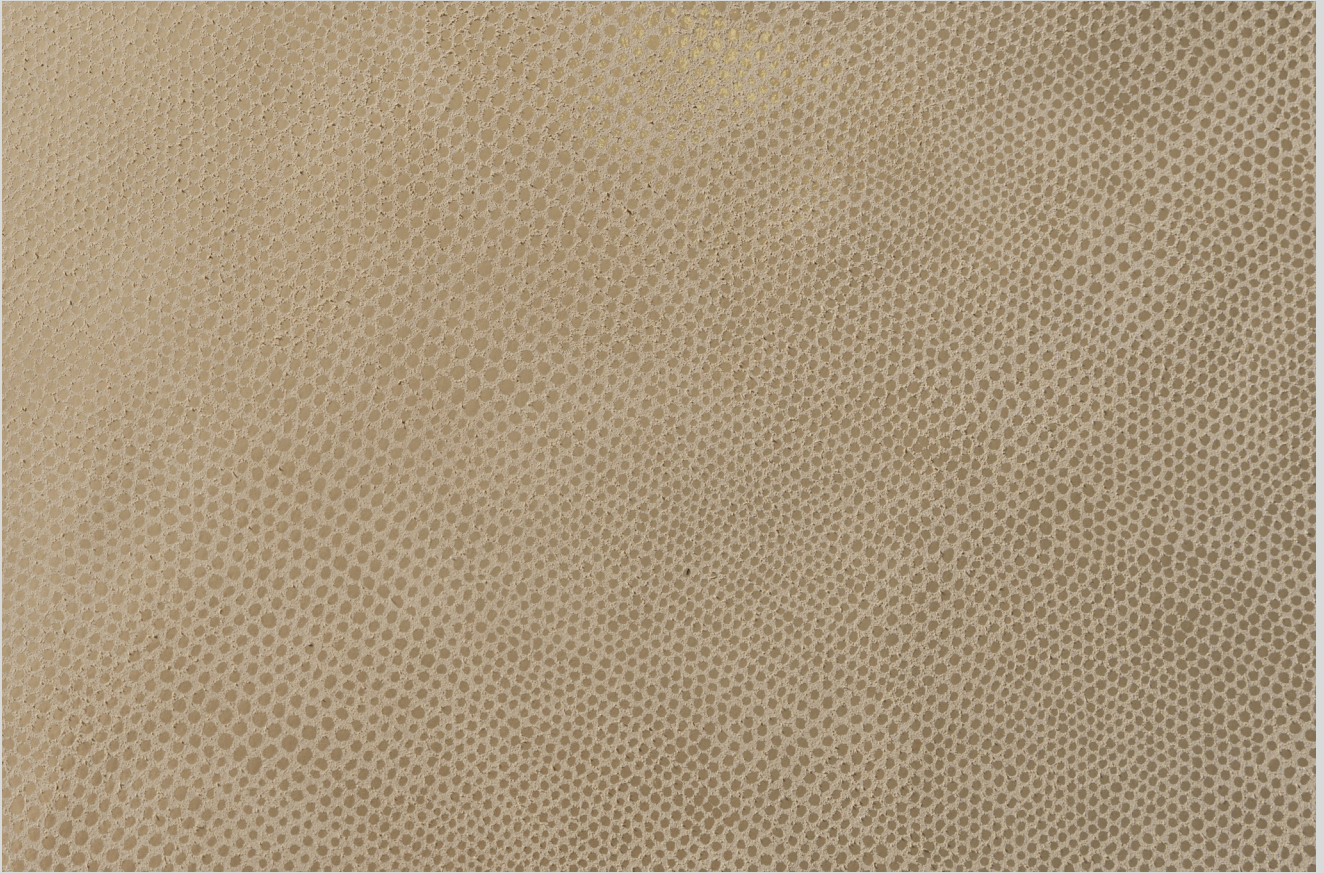
# Paillettes

---

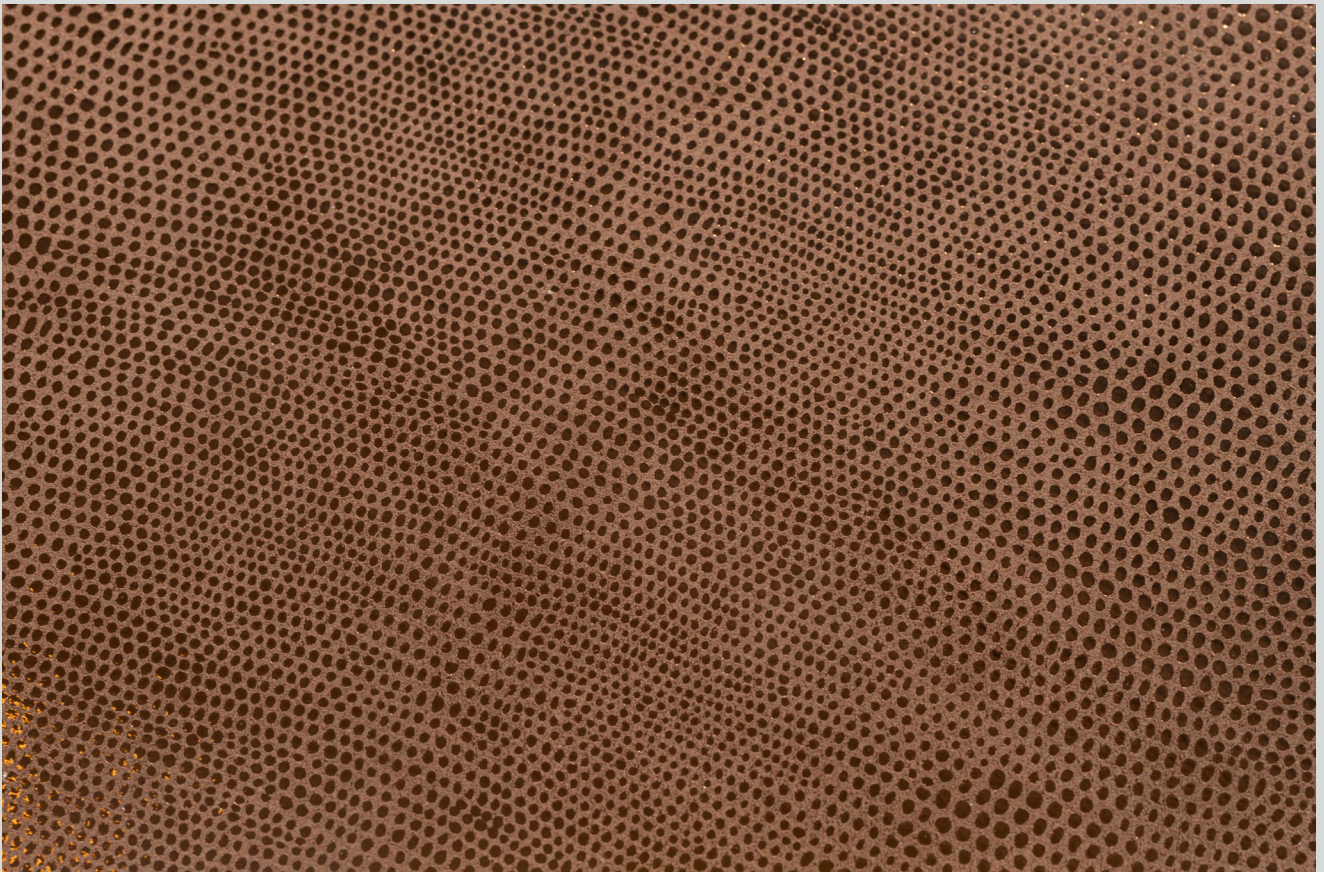
CUOIUM



# Paillettes



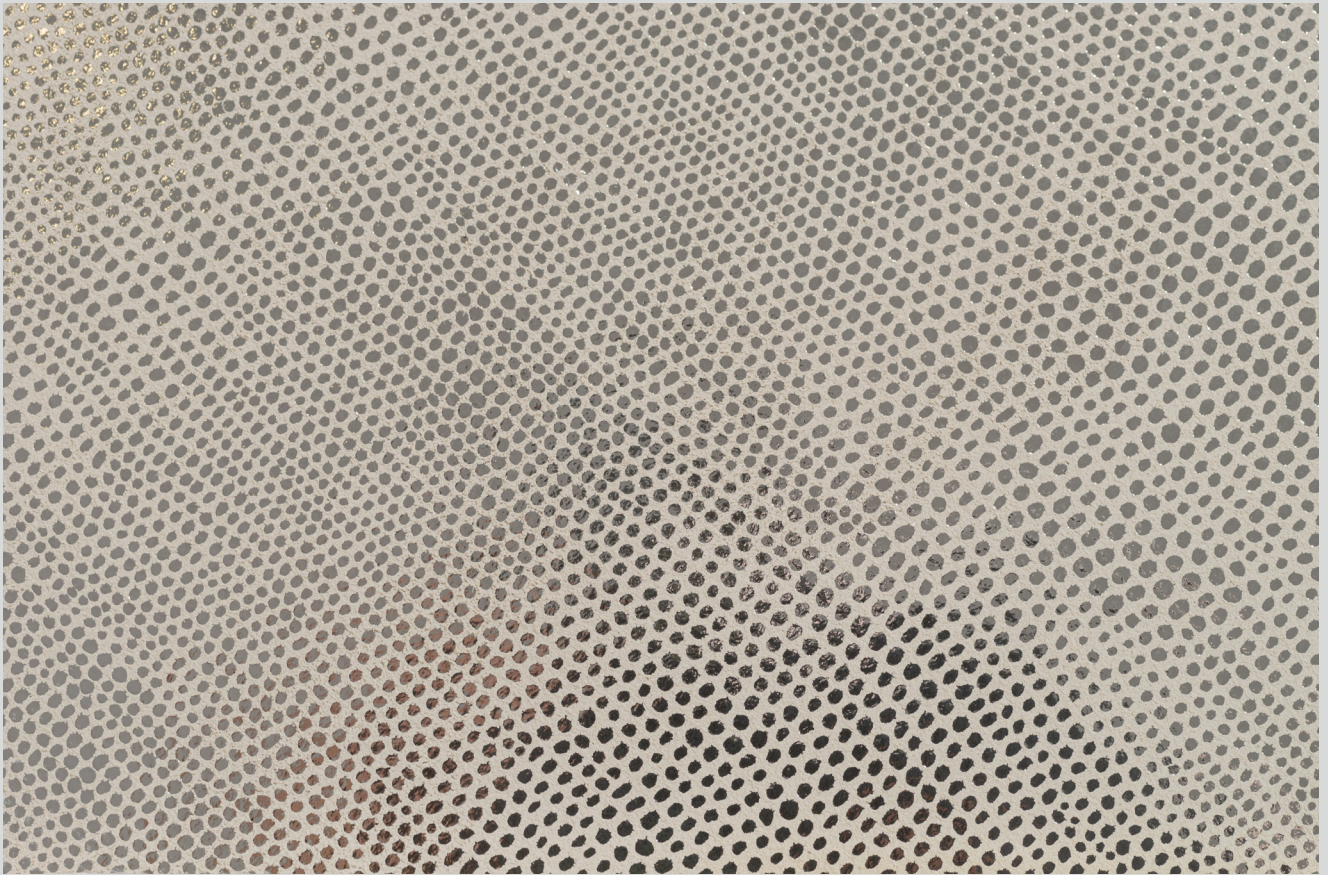
00572



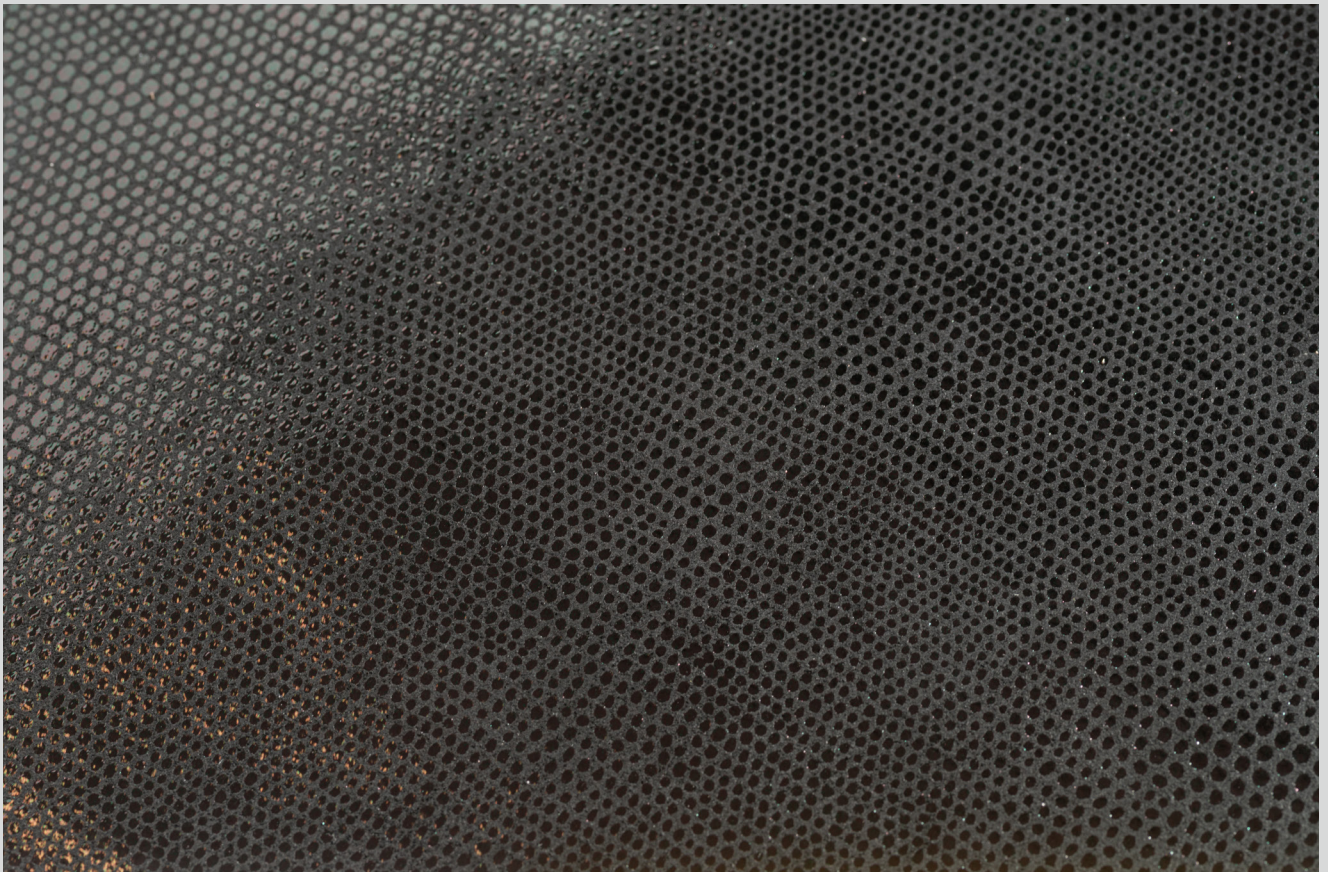
08519



# Paillettes



12801



07564



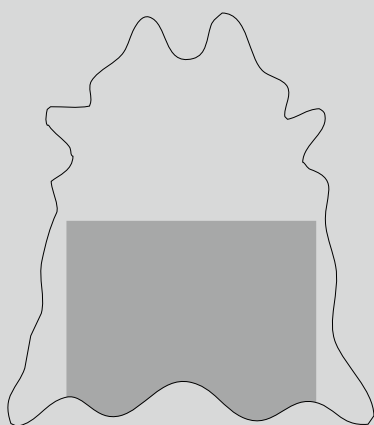
## Caratteristiche tecniche

|                  |                                   |
|------------------|-----------------------------------|
| Pellame          | Bovino europeo                    |
| Concia           | Al cromo                          |
| Tintura          | All'anilina                       |
| Rifinitura       | All'anilina e polimeri            |
| Tipologia        | Croste scamosciate con decorativo |
| Superficie media | 1,5 m <sup>2</sup>                |
| Spessore         | 1,2-1,4 mm                        |

## Technical characteristics

|              |                                     |
|--------------|-------------------------------------|
| Raw material | European bovine hide                |
| Tannage      | Chrome tanning                      |
| Dyeing       | Aniline dyed                        |
| Finish       | Aniline and polymers                |
| Leather type | Suede split leather with decorative |
| Average size | 16.00 SqFt                          |
| Thickness    | 1.2-1.4 mm                          |

## Forma preferenziale Preferred shape

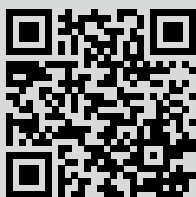


Le pelli qui proposte hanno una forte componente decorativa e sono quasi interamente fatte a mano. L'unicità di ogni singola pelle deve quindi essere valutata come un pregio e le diversità di colore e tratti non possono essere considerati come un difetto.

**Date le peculiarità di queste pelli, tutte le resistenze fisiche superficiali sono molto ridotte. Pertanto non si accettano contestazioni per scarsa resistenza di tenuta della rifinitura e dei colori, soprattutto nelle tonalità più intense. Per motivi tecnici ci possono essere differenze di tonalità del colore tra una partita e l'altra.**

The hides offered here have a strong decorative component and are almost entirely handmade. The uniqueness of each individual leather must therefore be valued as a merit and differences in color and traits cannot be considered as a defect.

**All superficial physical resistances of these leathers are very low because of its natural characteristics. Therefore we do not accept any claim concerning finish adhesion and color fastness, especially with the darkest tones. For technical reasons there can be little differences of color from batch to batch.**



# CUOIUM

cuoium@cuoium.com  
[www.cuoium.com](http://www.cuoium.com)